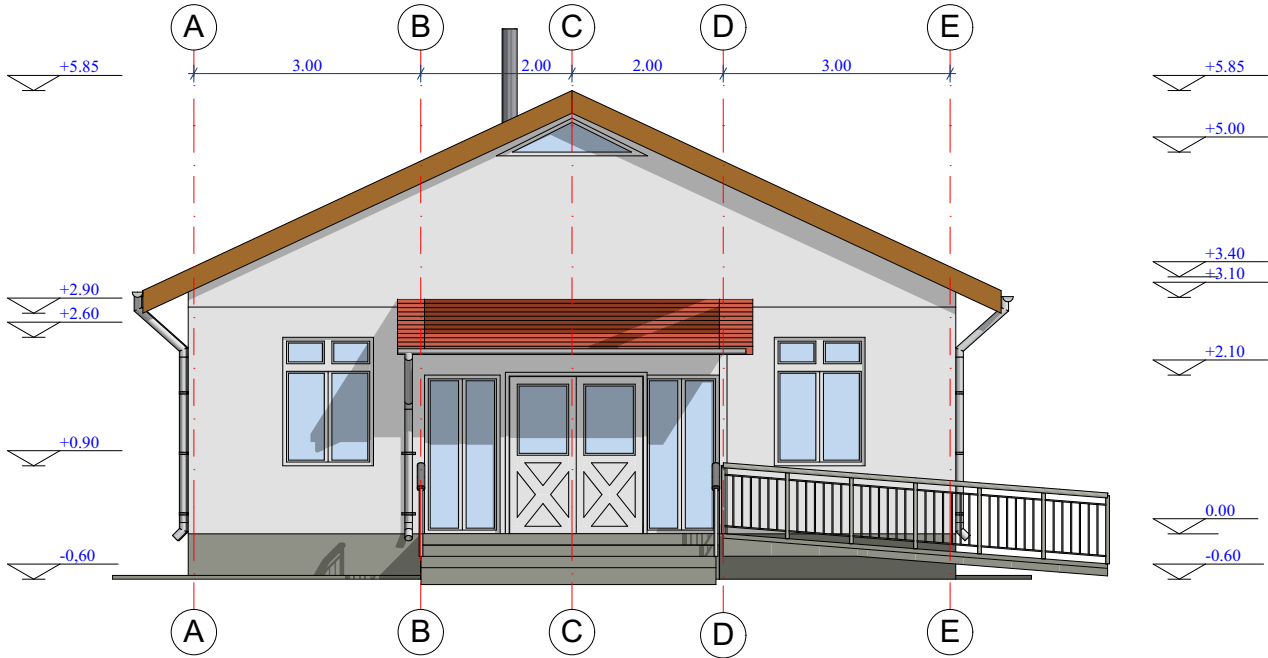


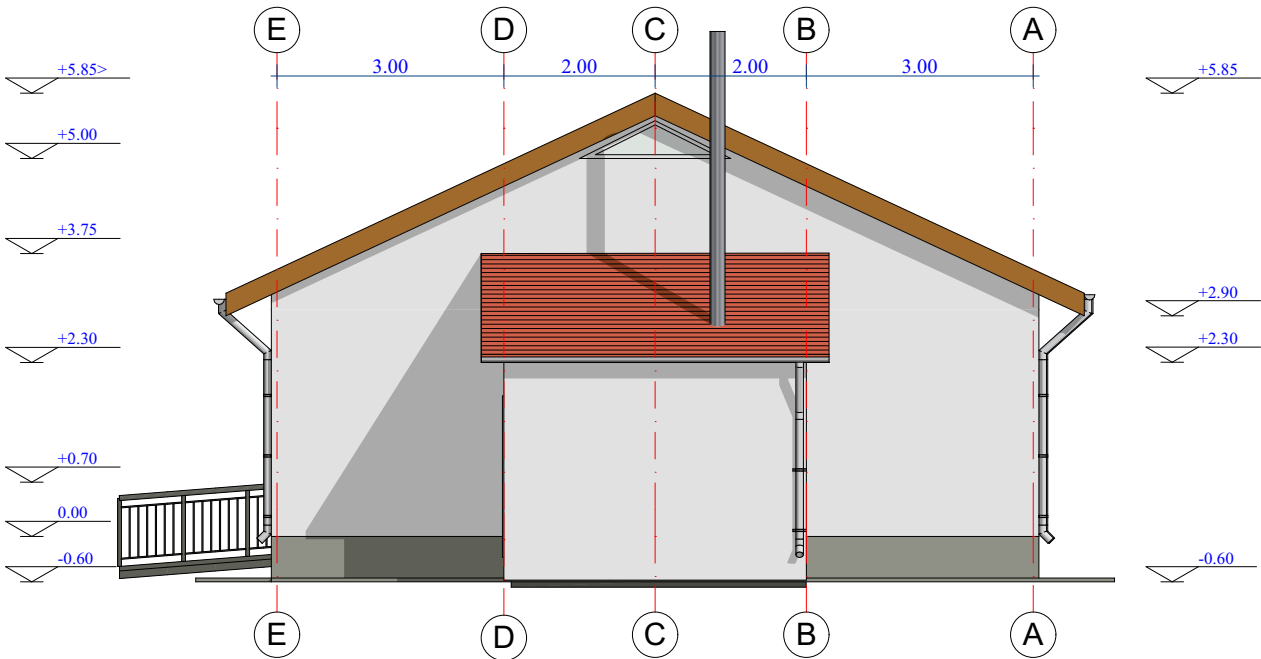
FATADA PRINCIPALA EXISTENTA



LEGENDA MATERIALE


Nr	MATERIAL	DENUMIRE	CULOARE RALL
1		Soclu tencuit si driscuit	7003
2		Tencuiala silicatica driscuita	7035
3		Invelitoare din onduline bituminoase	8012
4		Jgheaburi si burlane	7030
5		Pazie lemn lacuit	STEJAR
6		Geam simplu	6027
7		Tamplarie din lemn culoare alb	9003
8		Balustrada metalica	7043

FATADA POSTERIOARA EXISTENTA



LEGENDA MATERIALE

Nr	MATERIAL	DENUMIRE	CULOARE RALL
1		Soclu tencuit si driscuit	7003
2		Tencuiala silicatica driscuita	7035
3		Invelitoare din onduline bituminoase	8012
4		Jgheaburi si burlane	7030
5		Pazie lemn lacuit	STEJAR
6		Geam simplu	6027
7		Tamplarie din lemn culoare alb	9003
8		Balustrada metalica	7043

CERINȚA:	VERIFICATOR:	SEMNĂTURA:	TITLU PROIECT: REABILITARE SCOALA CU CLASELE I-IV COTIC, IN COMUNA TODIRESTI, JUDETUL VASLUI	PROIECT NR: 04/2017 IANUARIE
 <div>PROIECTANT GENERAL: S.C. INKSHAPE S.R.L. CUI 32329142 J22/1721/2013 www.inkshape.ro</div>			BENEFICIAR: COMUNA TODIRESTI	FAZA: D.T.A.C. + P.Th. +D.D.E.
ȘEF PROIECT : ing. Zaharia Marius			AMPLASAMENT: Sat Cotic, Comuna Todiresti, Judetul Vaslui	PLANȘA NR: A5
PROIECTAT:	arh. Fronea Andrei		TITLU PLANȘĂ: FATADA PRINCIPALA EXISTENT FATADA POSTERIOARA EXISTENT	SCARA: 1:100
DESENAT:	arh. Nita Alexandra			